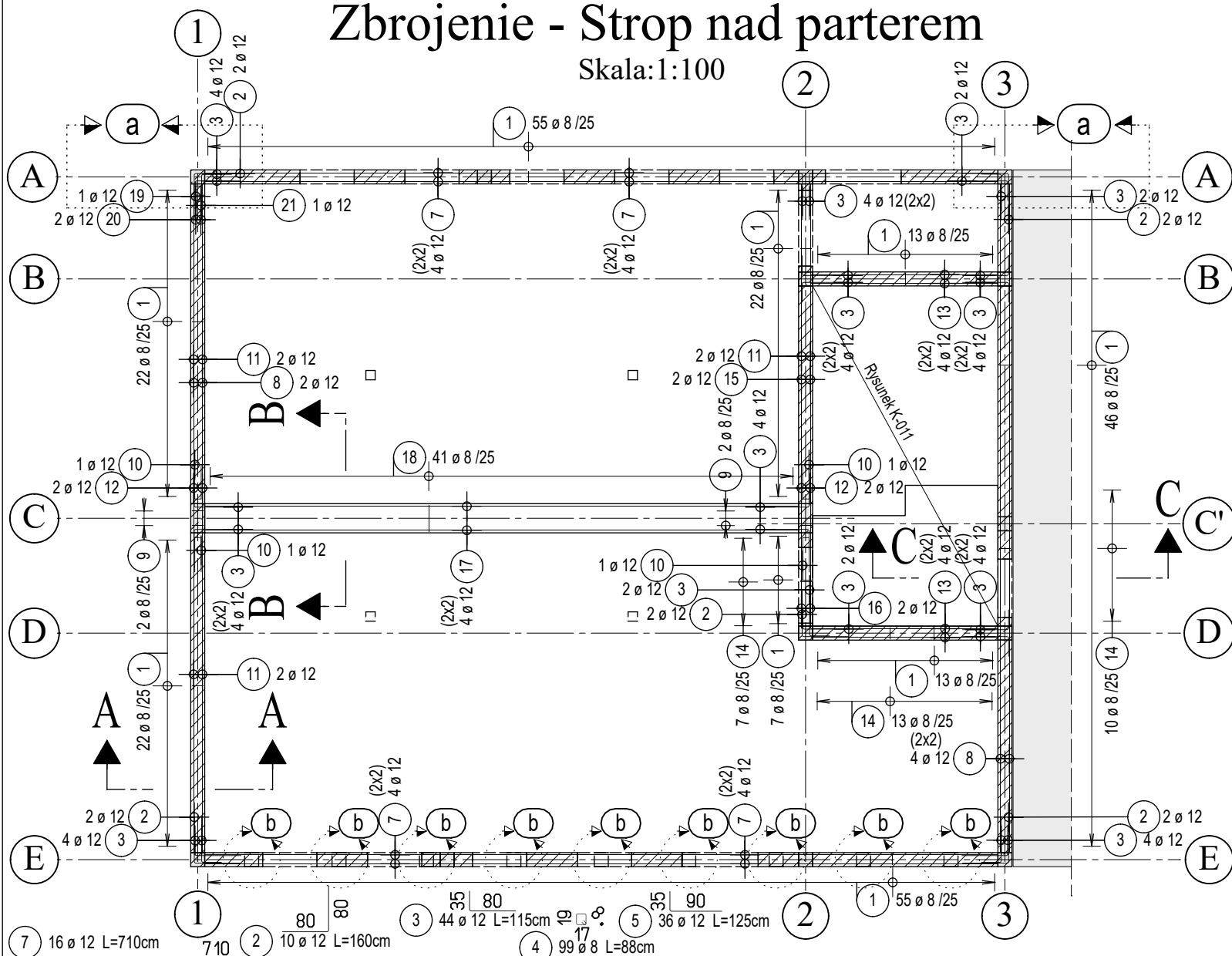


# Zbrojenie - Strop nad parterem

Skala: 1:100



## Lista prętów

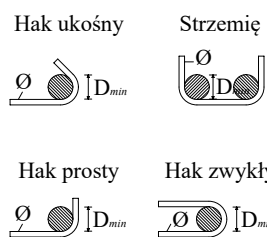
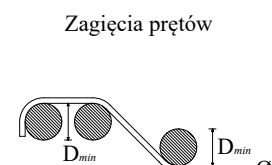
Poz.	Szt.	Ø	Długość poj.	Długość całkowita	Masa
		[mm]	[m]	[m]	[kg]
1	255	8	1.22	311.10	122.88
2	10	12	1.60	16.00	14.21
3	44	12	1.15	50.60	44.93
4	99	8	0.88	87.12	34.41
5	36	12	1.25	45.00	39.96
6	18	12	1.50	27.00	23.98
7	16	12	7.10	113.60	100.88
8	6	12	11.45	68.70	61.01
9	4	8	1.02	4.08	1.61
10	4	12	1.92	7.68	6.82
11	6	12	5.40	32.40	28.77
12	4	12	1.70	6.80	6.04
13	8	12	3.20	25.60	22.73
14	30	8	1.66	49.80	19.67
15	2	12	7.60	15.20	13.50
16	2	12	1.55	3.10	2.75
17	4	12	10.20	40.80	36.23
18	41	8	1.74	71.34	28.18
19	2	12	2.40	4.80	4.26
20	4	12	1.10	4.40	3.91
21	2	12	2.40	4.80	4.26
22	36	12	1.65	59.40	52.75

Masa całkowita [kg] :

673.74

## Instrukcja gięcia i układania prętów

Minimalna średnica gięcia  $D_{min}$



Otulina betonowa	> 100 mm i > 7 Ø	$D_{min} = 10 Ø$
prostopadła do	> 50 mm i > 3 Ø	$D_{min} = 15 Ø$
poziwej płaszczyzny gięcia	≤ 50 mm i ≤ 3 Ø	$D_{min} = 20 Ø$

$D_{min} = 4 Ø$  dla  $Ø < 20$  mm  
 $D_{min} = 7 Ø$  dla  $Ø ≥ 20$  mm

## Materiały budowlane (Jeśli nie zaznaczono inaczej)

Ostatnia pozycja pręta:	22	Pręty zbrojeniowe:	AIIIIN (B500B)
Ostatnia pozycja siatki:	-	Klasa wytrzymałości betonu:	C25/30

## Otulina betonowa

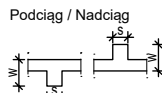
Element	Klasa ekspozycji	Otulinie nominalne $c_{nom}$	Dodatek $\Delta c_{dev}$
- Strop	XC1	$c_{nom} = 2.50$ cm	- / 15
- Wieniec	XC1	$c_{nom} = 2.50$ cm	- / 15

Legenda:

	Konstrukcja żelbetowa
	Konstrukcja murowana
	Konstrukcja piętro wyżej
	Przerwa robocza
	Konstrukcja prefabrykowana

	Tx - Podest
	Sx - Stup
	Wx - Ściana żelbetowa
	BWx - Ściana murowana
	Px - Podciąg / Nadciąg
	Dx - Płyta stropowa
	Fx - Fundament
	Bx - Belka
	Kx - Wieniec

DK = Dolna krawędź płyty  
GK = Górna krawędź płyty  
P.M. = Pręty montażowe

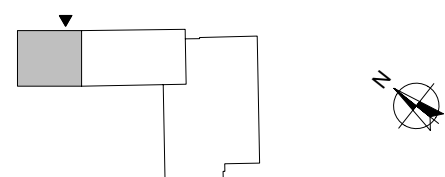


± 0,00 m = 157,53 m n.p.m

Jednostka projektująca:

**greenCore** Greencore - Bartosz Sekulski  
al. Warszawska 391, 39-400 Tarnobrzeg

Schemat budynku:



Inwestor:

Gmina Nowa Dęba  
ul. Rzeszowska 3, 39-460 Nowa Dęba

Inwestycja / lokalizacja inwestycji:

Przebudowa i rozbudowa budynku remizy ochotniczej straży pożarnej wraz z niezbędną infrastrukturą (budową i rozbudową kanalizacji deszczowej) na działkach nr ewid. 2687 i 2686/2, obręb 0002 Chmielów, gmina Nowa Dęba

Temat:

Zbrojenie - Strop Nad Parterem

Stadium:

Projekt Techniczny Konstrukcyjna

Projektant: mgr inż. Mirosław Sekulski Podpis: Specjalność: Konstrukcyjna Nr. upr.: PDK/0042/P00K/10

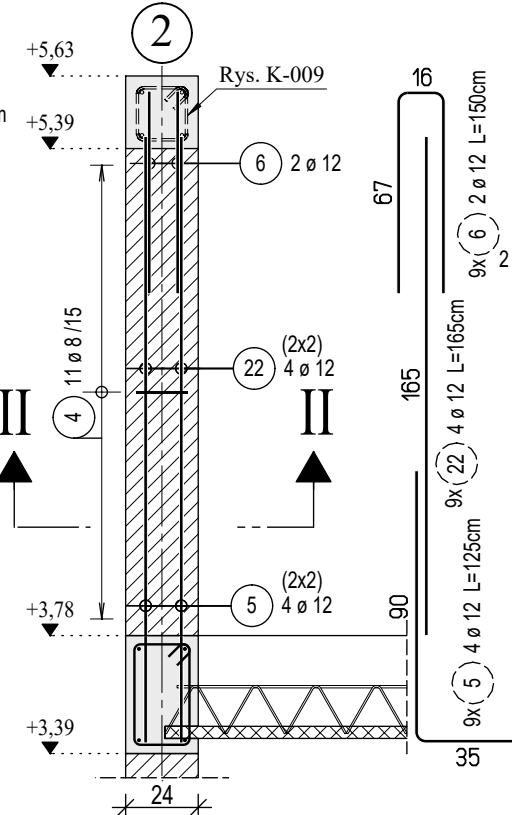
Sprawdzający: mgr inż. Wojciech Rawski Podpis: Specjalność: Konstrukcyjna Nr. upr.: PDK/0046/PWOK/10

Opracował: mgr inż. Bartosz Sekulski Podpis: Specjalność: Konstrukcyjna Nr. upr.: PDK/0224/PWOK/23

Skala: 1:100 Data: 12.2023 Format: 297x420mm Nr rys.: K-008

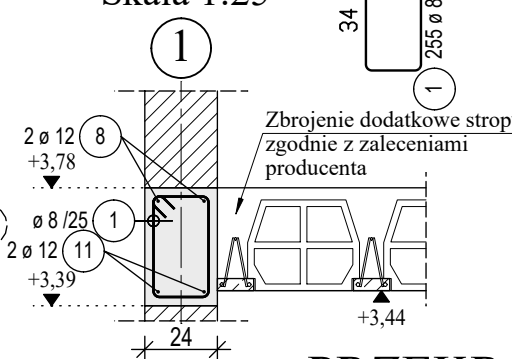
## PRZEKRÓJ I-I

Skala 1:25



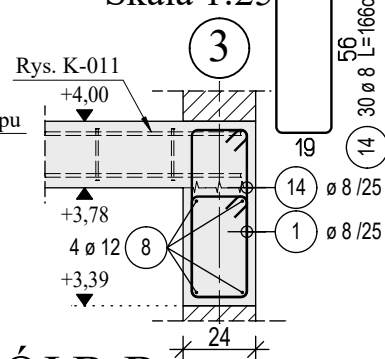
## PRZEKRÓJ A-A

Skala 1:25



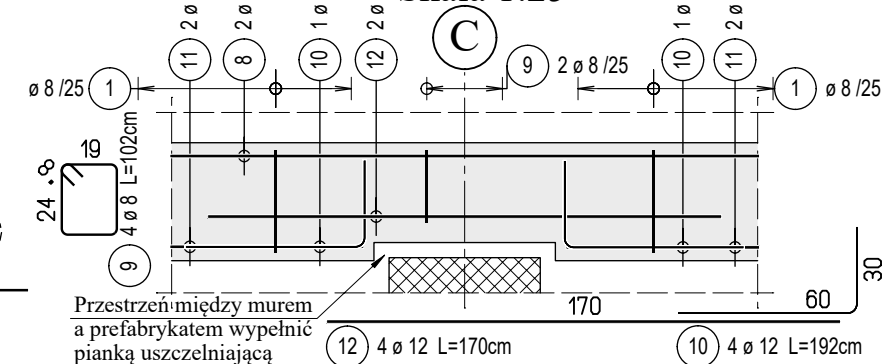
## PRZEKRÓJ C-C

Skala 1:25



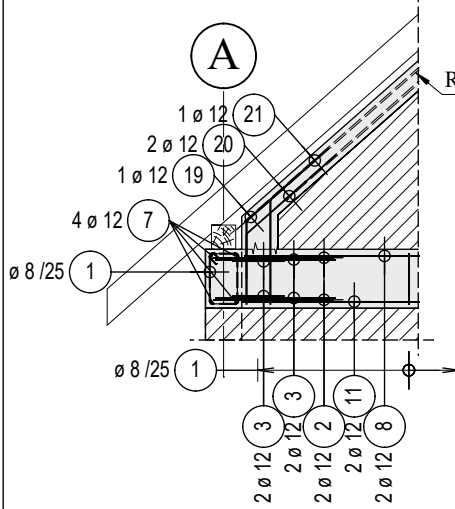
## PRZEKRÓJ B-B

Skala 1:25



## Detal a

Skala 1:50 Ilość: 2



## Detal b

Skala 1:25 Ilość: 9



## PRZEKRÓJ II-II

Skala 1:25

